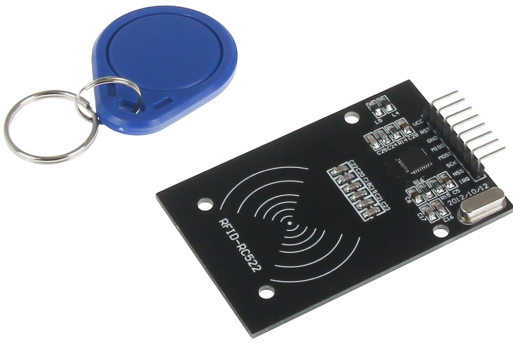


RFID MODUL



Das RFID-Modul ist mit integriertem MFRC522 ausgestattet und kommuniziert über SPI. Es basiert auf dem Mifare-Protokoll und erlaubt das Auslesen und Beschreiben von RFID-Tags.

HAUPTMERKMALE

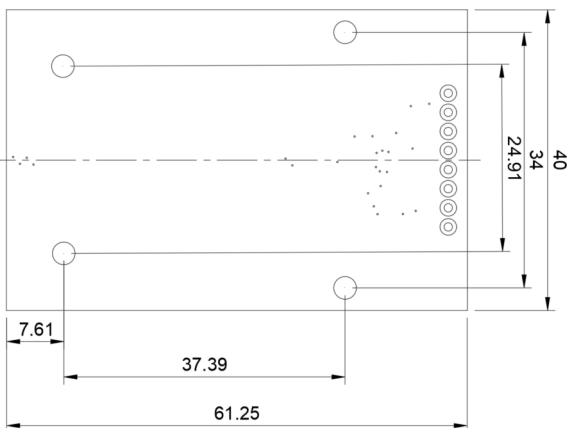
Modell	RFID-RC522
Chip	MFRC522
Abmessungen	40 x 60 x 8 mm
Gewicht	24 g
Lieferumfang	SBC-RFID-RC522
Kompatibel mit	Raspberry Pi, Arduino, BBC micro:bit, Raspberry Pi Pico

WEITERE SPEZIFIKATIONEN

Versorgungsspannung	3,3 V
Logiklevel	3,3 V
Frequenz	13,56 MHz
Schnittstelle	SPI
RFID Protokoll	Mifare
Betriebstemperatur	-25 bis 85 °C

WEITERE DETAILS

Artikelnummer	SBC-RFID-RC522
EAN	4250236813158
Zolltarifnummer	8473302000



Veröffentlicht: 2023.09.11