

# NEMA17-04

Bipolarer Schrittmotor



Dieser Schrittmotor kann optimal für Aufgaben in den Bereichen Automatisierung, CNC (z.B. Gravier-Laser, 3D-Druck, Fräse, etc.) oder Robotik eingesetzt werden.

## HAUPTMERKMALE

Wellenmaße	Ø 4,5 x 22 mm (Einzelwelle)
Spezifikation	42SHD0217-24B
Anschluss	6-Pol Buchse (JST), 4 Pins belegt
Schritte pro Umdrehung	200
Abmessungen	42 x 42 x 42 mm
Lieferumfang	NEMA17-04 Motor

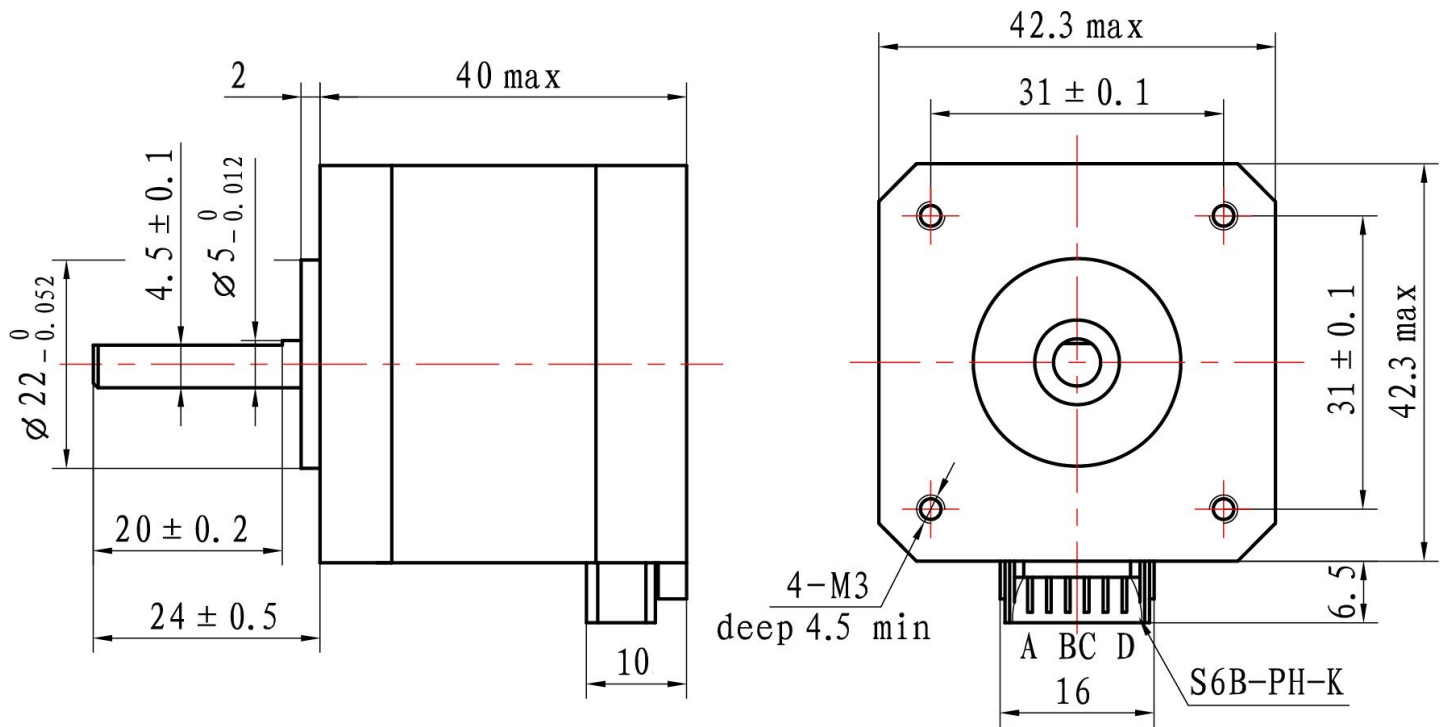
## LEISTUNGSMERKMALE

Haltemoment	0,45 Nm
Nennspannung	3,3 V
Nennstrom	1,5 A
Schrittinkel	1,8 °
Anzahl der Phasen	2
Phasenwiderstand	2,2 Ω
Phaseninduktivität	5 mH
Isolationswiderstand	Min. 100MΩ bei 500 V DC
Isolationsklasse	B (130°)
Trägheitsmoment	57 g·cm <sup>2</sup>
Rastmoment	0,015 Nm
zuläss. Temperaturbereich	-10 °C - 50 °C

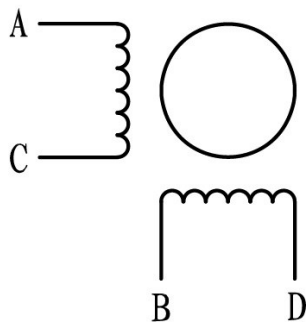
## WEITERE DETAILS

Artikelnr.	NEMA17-04
EAN:	4250236818771
Zolltarifnummer	8501109990

## ZEICHNUNG



## ANSCHLUSS



## DREHMOMENTVERLAUF

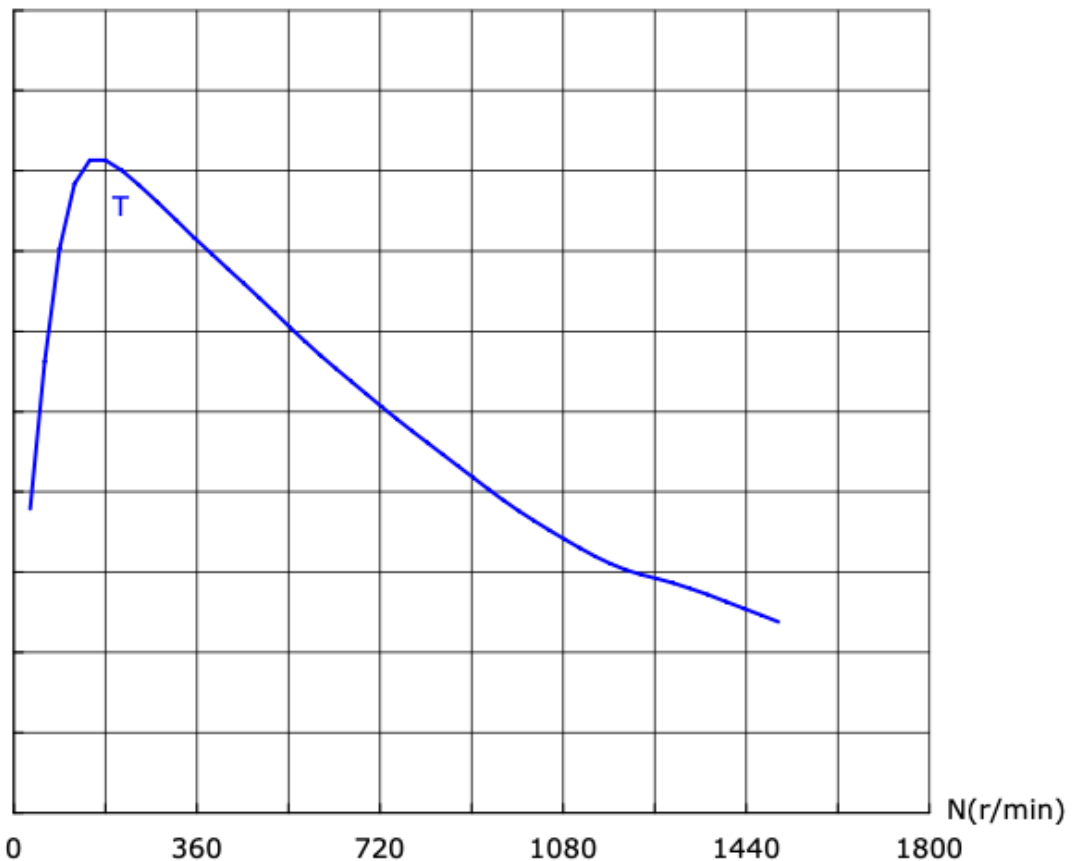
### 2H-422 TREIBEREINSTELLUNGEN

Spannung 24,43 V

max. Strom 1,6 A

T(mN.m)

400  
360  
320  
280  
240  
200  
160  
120  
80  
40



#### MAX. EFFIZIENZ

Effizienz	74.2 %
Drehmoment	116,8 mNm
Strom	0,860 A
Drehzahl	1264 min <sup>-1</sup>
Ausgangsleistung	15,435 W

#### MAX. DREHMOMENT

Drehmoment	325,4 mNm
Strom	0,608 A
Drehzahl	180 min <sup>-1</sup>
Ausgangsleistung	6,086 W

#### MAX. LEISTUNG

Drehmoment	173,1 mNm
Strom	0,890 A
Drehzahl	873 min <sup>-1</sup>
Ausgangsleistung	15,760 W

Veröffentlicht: 25.10.2021