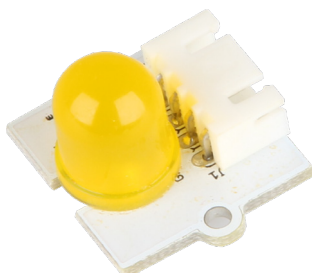


10 MM LED

LK-LED10-XXX

Diese kleinen Erweiterungsplatinen ist mit einer farbigen 10 mm LED bestückt.

Für den Betrieb benötigen Sie ein Linker Kit Baseboard (für Arduino, pcDuino oder für Raspberry A, B, B+) sowie ein Linker Kit Verbindungskabel.



HAUPTMERKMALE

Produktart	10 mm LED
Größe	10 mm

LK-LED10-BLUE

Modell	10 mm LED, Blau
Farbe	Blau

LK-LED10-GREEN

Modell	10 mm LED, Grün
Farbe	Grün

LK-LED10-RED

Modell	10 mm LED, Rot
Farbe	Rot

LK-LED10-YEL

Modell	10 mm LED, Gelb
Farbe	Gelb

WEITERE DETAILS

Artikelnr.	LK-LED10-Blue LK-LED10-Green LK-LED10-RED LK-LED10-Yel
EAN	4250236809861 LK-LED10-Blue 4250236809878 LK-LED10-Green 4250236809885 LK-LED10-RED 4250236809892 LK-LED10-Yel
Zolltarifnr.	8473302000
Lieferumfang	10 mm LED